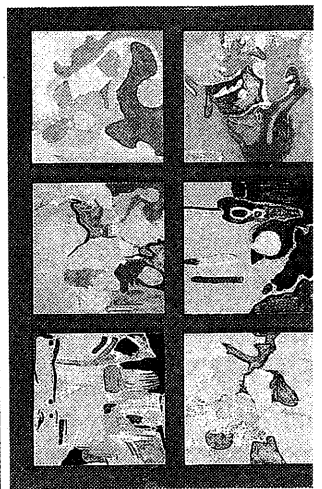


# 術で新システム

続

目。  
募している。本年度で28回  
域から絵画作品を一般公  
の振興が目的で、岐阜県全  
作活動の支援と地域文化  
6年に創設。地元画家の創  
「工文区絵画大賞は199  
る。  
日、地方公共団体に賞贈す



大賞作品「ツギがある」

いつ。同社のHV充電器は  
10万円から設置が可能であ  
ことをアピールし、普及  
を旨掲す。  
同社のHV充電器はす  
に100基以上の受注実績  
がある。全国への受注拡大  
のため、販売代理店や施工  
代理店の募集も行ってい  
る。  
1月に名古屋市港区のホ  
ームシェア2023」に出  
展し、課金機能付きEV充  
電器をPRする。

## 三重支社

大垣市室本町2-39  
竹中ビル203号  
TEL FAX兼用  
0584(75)1289

津市栄町4-2555  
津栄町三交ビル3階

TEL 059(228)2545  
FAX 059(271)6311

## 四日市支局

四日市市中浜田町4-16  
D1(カ)フクゾウJHANAADA208号  
TEL 059(354)6116  
FAX 059(329)5333

### 【四日市】橋りょう部品

の製造販売などを手掛ける  
佐野テック(本社三重県狐  
野町、佐野費代社長)は引  
日、社内交流の一環で同社  
初のハローインパクト  
1を本社で開催した。

社員同士の親睦を深める  
ためのレクリエーション活  
動を企画・運営する社内組  
織「AIO(アト)会」全  
員が発表。本社事務所など  
ハローインパクトに装飾し  
たほか、昼食時にはキッチ  
ンカーを呼びハンバーガー  
やクレープを振る舞った。  
ある職場は、働きやすい職  
場の一つの指標になる。社  
内の至る所で社員の笑い声  
が響くことができた。大変  
素晴らしい企画だと評価  
した。  
当日、本社で勤務する社  
員7人強のうち半数以上が  
仮装を楽しんだという。A  
TIO会執行部の三田修会長  
は「今後も社員一人一人が  
楽しんでイベントを企画し  
ていきたい」と話している。  
「遊ぶ・楽しむ・面白い」  
の順文字から名付けたA  
TIO会は2008年に発足。  
社員旅行やバーベキューな  
どさまざまなレクリエーシ  
ョンを実施している。ここ  
3年ほどは新型コロナウイルスの影  
響で活動を見送っていた  
が、今夏に歓迎迎客を再開  
した。



多くの社員が仮装を楽しんだ

の部が80点、サムホール  
(小型作品)の部が48点。  
同社では10月12日、多治  
見市東町のゼミツクパー  
ティン国際会議場で  
「工文区絵画大賞・優秀絵  
画展」を開催する。入選作  
品を加えた入賞・入選合計  
128点を展示する予定。  
対象はPR技術の向上に  
取り組みたい企業経営者。  
受講は無料。定員は20人。  
問い合わせは同会事務所(電  
話0574・61・001  
1)まで。

### 30日に「経営分析 セミナーPR編」 可児会事務所

は30日午後6時半から、可  
児市広島の可児市総合会館  
【東郷】可児商工会議所  
メソノ講師をおよぶコナ  
シターには中小企業診断  
士でコンサルティング・シ

4市町の観光地巡る  
スタンプラリー開始  
伊勢志摩観光光コムニシ  
伊勢志摩観光機構さまよ  
う

伊勢志摩観光光コムニシ  
伊勢志摩観光機構さまよ  
う

## 中区

新規取得！  
STU

## 大須中駒199ビル

めったに出ない希少物件  
大人気(大須線會商商店街)  
1階店舗50坪(9階建て)  
出店者大募集!!

## 中村区

新規取得！  
タビ

## 名駅中駒200ビル

事務所・店舗、立体駐車場(32台)他  
名駅前一等地(リニア新駅目前)  
地下鉄名駅入口(徒歩3分)大通、角地  
出店者大募集 (大層入替検討中)

## 大須中駒199ビル

めったに出ない希少物件  
大人気(大須線會商商店街)  
1階店舗50坪(9階建て)  
出店者大募集!!

## 大須中駒199ビル

めったに出ない希少物件  
大人気(大須線會商商店街)  
1階店舗50坪(9階建て)  
出店者大募集!!

20周年  
伊勢志摩観光光コムニシ  
伊勢志摩観光機構さまよ  
う

中区  
新規取得！  
STU

大須中駒199ビル  
めったに出ない希少物件  
大人気(大須線會商商店街)  
1階店舗50坪(9階建て)  
出店者大募集!!

名古屋の地下道  
タビ

中村区  
新規取得！  
タビ

名駅中駒200ビル  
事務所・店舗、立体駐車場(32台)他  
名駅前一等地(リニア新駅目前)  
地下鉄名駅入口(徒歩3分)大通、角地  
出店者大募集 (大層入替検討中)

大須中駒199ビル  
めったに出ない希少物件  
大人気(大須線會商商店街)  
1階店舗50坪(9階建て)  
出店者大募集!!